

Herz per il comfort: Chiesa di San Pietro Apostolo (RM)

LAVORO: Chiesa San Pietro Apostolo
Albano Laziale (RM)

PRODOTTO: Impianto a pannelli radianti Herz

INSTALLATORE: Moreschi srl (RM)

AGENTE: Agenzia Combusti Giovanni (FR)

Importante lavoro fatto presso la Chiesa di San Pietro Apostolo ad Albano Laziale (Roma). Chiesa di importanza storica rilevante, è situata in prossimità del Corso Matteotti e della Via Appia, alle sue spalle si trovano vicoli medioevali e il quartiere di Cellomaio, derivante dai resti delle terme romane.

Una chiesa dalle origini antiche: voluta da Papa Ormisda (514-523 d.C.) fu ricavata da una grande aula delle terme romane fatte costruire dall'Imperatore Caracalla. All'interno custodisce le tombe principesche dei Savelli che nel 1440 entrarono in possesso della chiesa. Ammirabile il campanile romanico del XII secolo.

Delicato l'intervento di riqualificazione dell'impianto di riscaldamento sia per l'importanza storico-culturale della Chiesa sia per il benessere dei parrocchiani.

L'impianto a pannelli radianti Herz ha soddisfatto i requisiti richiesti.

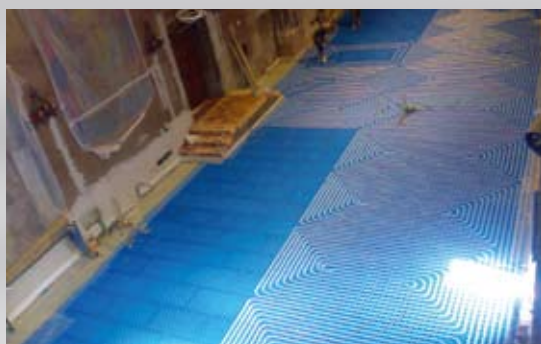
Da un punto di vista tecnico Klimit ha fornito materiale per un totale di 257 mq di impianto.

Sono stati posati pannelli in polistirene espanso di tipo a nocche con spessore 30mm+28mm certificati secondo la norma UNI EN

13163. La densità del pannello è pari a 35 Kg/m³ con una resistenza alla compressione >250 KPa, una conducibilità termica di 0,034W/mk e una resistenza termica secondo EN 12939 di 1,1 m²K/W. Il rivestimento superiore del pannello è costituito da una pellicola di polistirolo compatto dello spessore di 0,16 mm, che ne migliora la resistenza meccanica, l'isolamento e garantisce una totale barriera al vapore acqueo. La battentatura perimetrale

ad incastro che li caratterizza permette una perfetta unione tra le basi in modo da rivestire in maniera stabile e uniforme le superfici di posa. Inoltre, per garantire la massima qualità, è stata posata una fascia perimetrale Herz e sono stati previsti, per le superfici superiori a 40mq oppure con un lato superiore a 8m, dei giunti di dilatazione adesivi in modo da consentire l'ottimale dilatazione del massetto. In corrispondenza di porte e altre aperture, invece, sono stati installati giunti di taglio.

Le tubazioni usate sono tubo multistrato HERZ con diametro 16x2 mm (spessore alluminio 0,2 mm). I collettori usati sono da 1" con misuratore/regolatore di flusso da 2,5 l/min.



Il parere dell'installatore

Moreschi Maurizio - Moreschi srl di Marino (RM)

In questo cantiere così importante ho deciso di lavorare con prodotti di qualità quali, i prodotti Herz Armaturen e con collaboratori validi quali l'agenzia Combusti. Inoltre l'affidabilità del servizio mi ha permesso di rispettare i tempi di posa in cantiere.

Devo dire che questi prodotti li ho trovati maneggevoli e di facile installazione e mi hanno permesso di ridurre i tempi di installazione.

Mi ritengo assolutamente soddisfatto della scelta fatta e continuerò per i miei prossimi lavori ad utilizzare i prodotti Herz Armaturen.